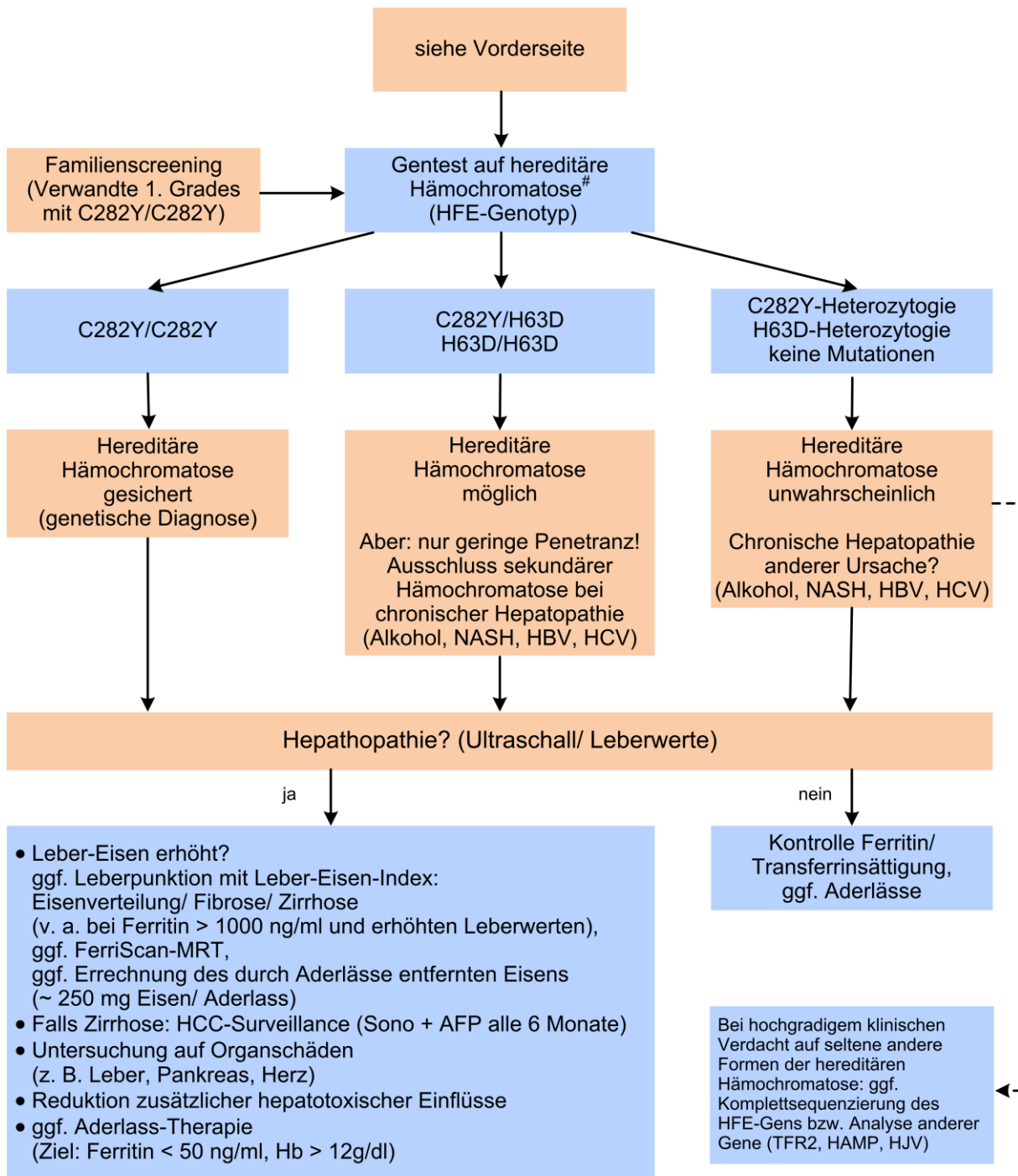


* Erhöhung: > oberer Referenzbereich: Ferritin: > 150 ng/ml (Frauen ≤ 50 J.)
> 300 ng/ml (Frauen > 50 J.)
> 400 ng/ml (Männer)
Transferrinsättigung: > 45 % (Frauen und Männer)

gesondertes EDTA-Röhrchen und Einwilligung nach GenDG

© copyright MVZ Labor 28 GmbH



[#] gesondertes EDTA-Röhrchen und Einwilligung nach GenDG

© copyright MVZ Labor 28 GmbH



LABOR 28
BERLIN

